

**NRW**  
repariert 

**verbraucherzentrale**  
*Nordrhein-Westfalen*

# REPARIERBAR ODER NICHT?

Checkliste für den Einkauf

**Möchten Sie zum Beispiel einen neuen Toaster kaufen und fragen sich, ob eine Reparatur in Zukunft möglich ist? Wenn Reparaturfreundlichkeit für Sie wichtig ist, können Sie auf folgende Hinweise beim Einkauf achten:**

## ••••• REPARATURANLEITUNG VORHANDEN?

••••• Zur Reparatur eines Defektes sind Anleitungen eine wichtige Grundlage. Achten Sie daher schon beim Kauf darauf, dass eine Reparaturanleitung angeboten wird.

••••• Anleitungen für einfache, ungefährliche Reparaturen oder Wartungsarbeiten sollten in der Bedienungsanleitung stehen.

••••• Anleitungen finden Sie häufig auch online zum Beispiel auf der Homepage des Herstellers.



## ••••• ERSATZTEILE VERFÜGBAR?

••••• Reparaturfreundliche Hersteller bieten Ersatzteile an, die für die Reparatur ihrer Produkte nötig sind.

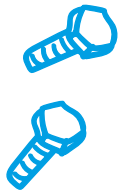
••••• Erkundigen Sie sich beim Händler oder direkt beim Hersteller, ob und wie lange Ersatzteile angeboten werden.



## ••••• ÖFFNEN VON ELEKTROGERÄTEN MÖGLICH?

••••• Achten Sie schon beim Kauf darauf, dass sich das Gehäuse Ihres neuen Elektrogerätes öffnen lässt.

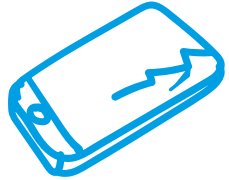
- Im besten Fall ist das Gehäuse mit Schrauben verschlossen. Dadurch lässt es sich öffnen und wieder verschließen, ohne es zu beschädigen.



- Das Öffnen von Elektrogeräten wird erschwert, wenn diese mit einer Klick-Verbindung verschlossen sind. Dann lassen sie sich zwar öffnen, aber es besteht die Gefahr, dass Teile beim Öffnen abbrechen.

- Am schlechtesten zu öffnen sind Elektrogeräte, die ein verklebtes, verschweißtes oder vernietetes Gehäuse haben. Beim Öffnen wird das Gehäuse häufig beschädigt.

## •••• AKKU AUSTAUSCHBAR?

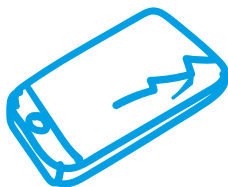
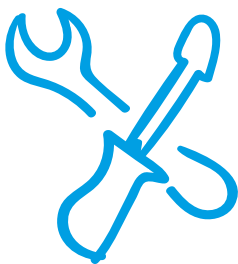


- Akkus und sonstige Bauteile, die schnell verschleiben, sollten leicht austauschbar sein.
- Optimal ist, wenn das Gerätegehäuse dafür nicht komplett geöffnet werden muss.

## •••• REPARATURSERVICE ANGEBOTEN?

- Manche Hersteller, beispielsweise von Rucksäcken oder Staubsaugern, bieten einen Reparaturservice an.
- Ob es einen Reparaturservice gibt, erfahren Sie in der Bedienungsanleitung oder auf dem Etikett Ihrer Neuware.

# NRW repariert



Gedruckt auf  
100%  
Recyclingpapier

verbraucherzentrale

Nordrhein-Westfalen

## HERAUSGEBER

Verbraucherzentrale NRW  
Projekt MehrWert NRW  
Mintropstr. 27 • 40215 Düsseldorf

[www.mehrwert.nrw/NRWrepariert](http://www.mehrwert.nrw/NRWrepariert)



(0211) 3809 689



[mehrwert@verbraucherzentrale.nrw](mailto:mehrwert@verbraucherzentrale.nrw)



[/MehrWertNRW.Initiativen](https://www.facebook.com/MehrWertNRW.Initiativen)



[@MehrWertNRW](https://twitter.com/MehrWertNRW)



[@MehrWertNRW](https://www.instagram.com/MehrWertNRW)

#NRWrepariert

Stand: 10/2017 | Gestaltung: B+D Agenturgruppe  
Gedruckt auf 100% Recyclingpapier | Bildnachweis:  
Marcus Gloger

Das Projekt **MEHR WERT** NRW wird gefördert durch:



EUROPÄISCHE UNION  
Investition in unsere Zukunft  
Europäischer Fonds  
für regionale Entwicklung

Ministerium für Umwelt, Landwirtschaft,  
Natur- und Verbraucherschutz  
des Landes Nordrhein-Westfalen



2014

EFRE.NRW  
Investitionen in Wachstum  
und Beschäftigung